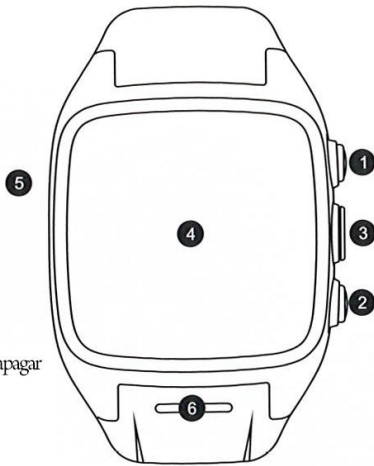


DESCRIPCIÓN

INSERTAR TARJETA SIM (MINI)

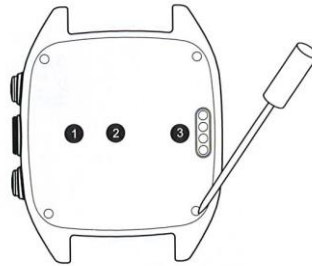


- 1 Encender/apagar
- 2 Inicio
- 3 Cámara
- 4 Pantalla
- 5 Micrófono
- 6 Altavoz

Para colocar la tarjeta SIM (mini) debes quitar los tornillos que cubren la ranura y volverlos a colocar tras insertarla.

PRIMEROS PASOS

1. Quita los tornillos que bloquean la tapa de protección.
2. Extrae la batería para insertar la tarjeta de memoria micro sd y coloca nuevo la batería e inserta los tornillos fijando así la tapa de protección.
3. Carga el reloj en su base de carga USB.



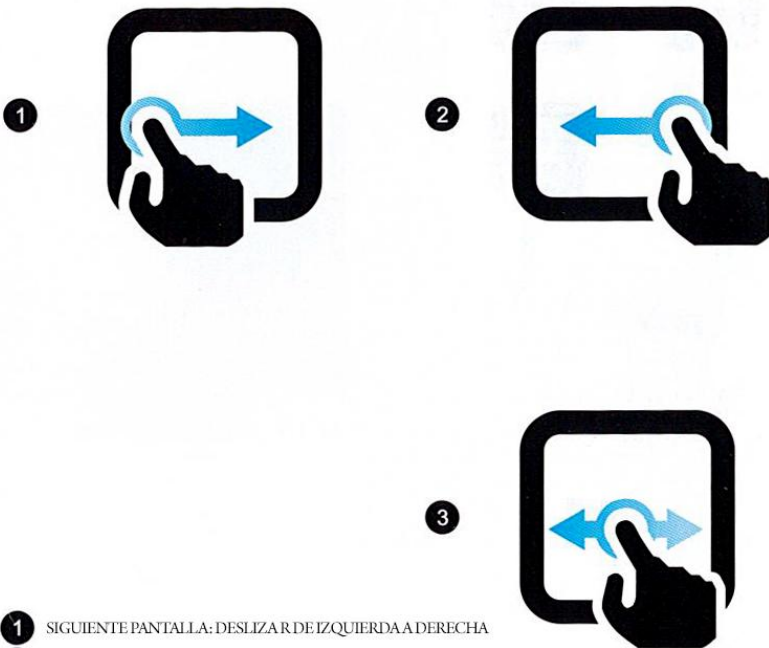
de



1 Base de carga

GESTOS DE LA PANTALLA TÁCTIL

PANTALLA BLOQUEADA/DESBLOQUEADA



Cuando la pantalla está bloqueada (reloj), desliza el dedo hacia cualquier dirección a través de la pantalla táctil para desbloquear la pantalla y entrarás en el menú. Con el botón encender/apagar puedes bloquearla de nuevo.

- 1 SIGUIENTE PANTALLA: DESLIZA DE IZQUIERDA A DERECHA
- 2 PANTALLA ANTERIOR: DESLIZA DE DERECHA A IZQUIERDA
- 3 DESLIZAR: DESLIZATE A IZQUIERDA O DERECHA POR LA PANTALLA PARA REALIZAR OPERACIONES

DIAL DE LLAMADA



Puede usar el dial de marcación para realizar llamadas marcando un número o buscándolo desde la lista de contactos. Si su teléfono soporta una búsqueda desde la primera letra del nombre del contacto puede hacerlo también en el dial.

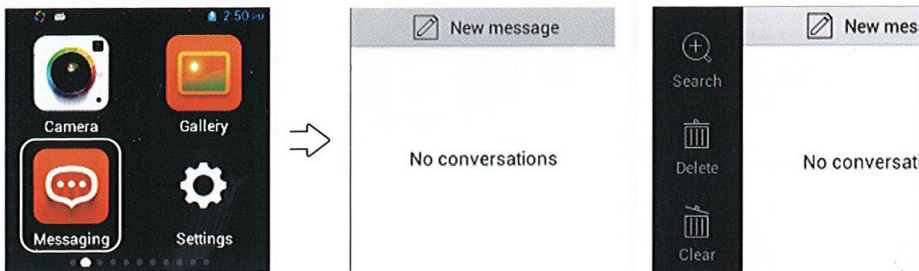
AJUSTES DE LA PANTALLA BLOQUEADA



Dentro del menú, abre el apartado de *ajustes*, busca el dial y ajústalo entre el modelo que prefieras. Tras la elección aparece un aviso de que el cambio es correcto. Para elegir la fecha y hora: *configuración-sistema-fecha y hora*, se puede determinar el

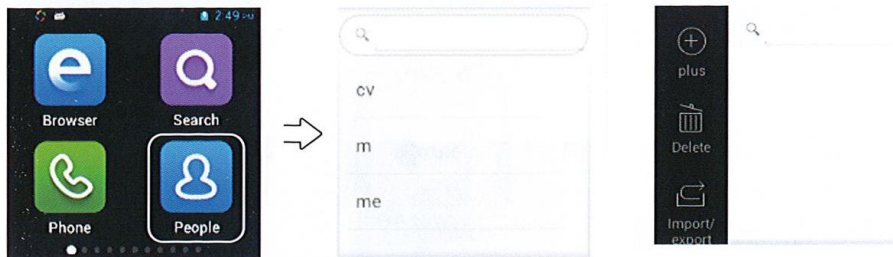
ajuste mediante la red, GPS, o de manera manual.

ENVIAR SMS



Cuando escribes un sms puedes añadir uno o más destinatarios. Los mensajes soportan adjuntar archivos, imágenes información de contactos, audio y/o video. Si mantienes una presión continuada sobre el texto del mensaje puedes elegir entre varias opciones, como ver, reenviar, copiar información, etc...

el texto, mostrar, borrar
LISTA DE CONTACTOS



La primera vez, selecciones la manera de importar los contactos, hay varios sistemas. Puedes importarlos desde la tarjeta del teléfono o la tarjeta de memoria o establecer la sincronización de contactos de tu cuenta. También

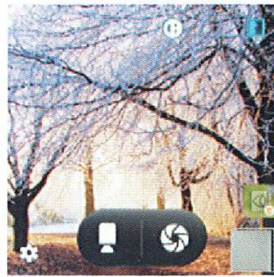
puedes agregar nuevos contactos. Puedes gestionar la lista de contactos presionando el menú del botón del fondo.

ESCRIBIR UN EMAIL



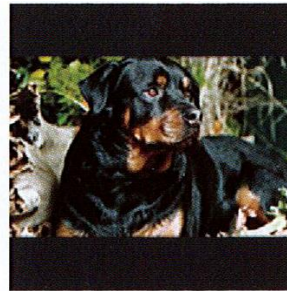
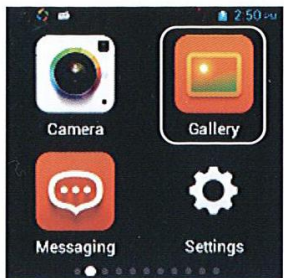
Después de configurar tu cuenta de correo, puedes usar el reloj para mandar emails. Recibirás un recordatorio cuando recibas algún email a tu cuenta.

HACER FOTOS Y/O VIDEO



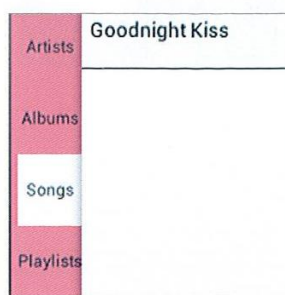
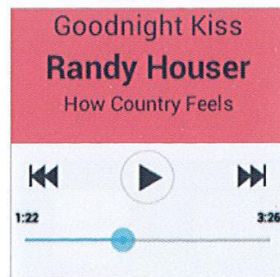
Abre la opción cámara para hacer fotografías, también cuenta con las opciones captura continua y modo time-lapse. Para hacer videos solo tienes que pulsar el icono de cámara de video.

GALERIA



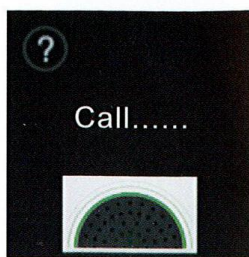
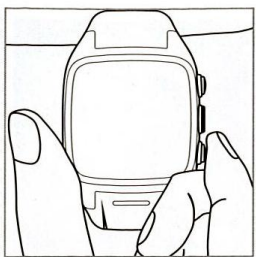
La aplicación galería te permite revisar las fotografías. Puedes pulsar en una fotografía para verla en tamaño grande e deslizar el dedo para pasar de fotografía.

MÚSICA



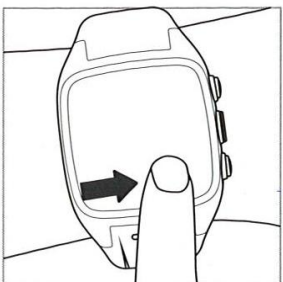
La aplicación música reproduce la música del reloj. Si quieres reproducir música online debes descargar una app para ello (Spotify o similar) Puedes ver el nombre de la canción, artista, álbum, lista de reproducción de los diferentes modos, y la variación de sonidos que tú elijas.

ASISTENTE DE VOZ



Con una pulsación del botón *inicio* entramos en el asistente de voz. Usa tu voz para llamar, enviar mensajes, abrir aplicaciones. Cuando se confirma la orden por voz puedes cancelarla en los siguientes 3 segundos.

CAMBIAR FONDO DE PANTALLA



1. Pulsación larga en el escritorio, la selección de fondo de pantalla, puede reemplazar el existente por el que quieras.
2. Desde *ajustes-equipamiento-pantalla-fondo de pantalla*
3. Puedes buscar la opción a través del menú principal para entrar en los ajustes y cambiarlo.
4. Puedes seleccionar una foto de la galería y escoger la opción de colocarla como fondo de pantalla

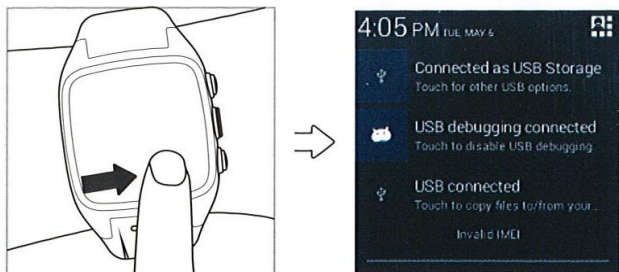
NOTICIAS Y TIEMPO METEOROLÓGICO



El buscador permite hacer zoom en las páginas con un doble click en la pantalla táctil.

Pantalla completa inteligente con zona de navegación de mejor ajuste.

REVISAR AVISOS



Cuando tienes una notificación de llamada, mensaje, etc... puedes deslizar el dedo para ver las notificaciones detalladas. Hay un pequeño botón en la parte superior derecha de la pantalla donde puedes configurar más opciones.

NAVEGACIÓN GPS



Abrir el software de navegación (Google map o baidu map) y elije la forma de navegación entre: Decir o insertar el destino. La navegación comenzará después del posicionamiento.

